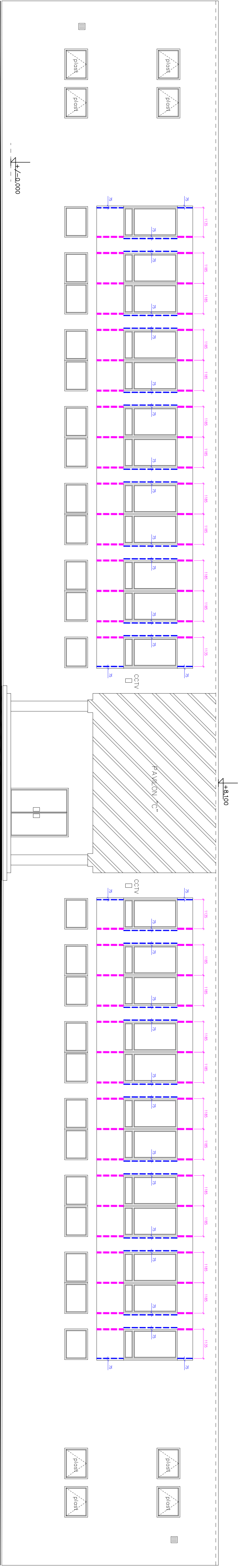
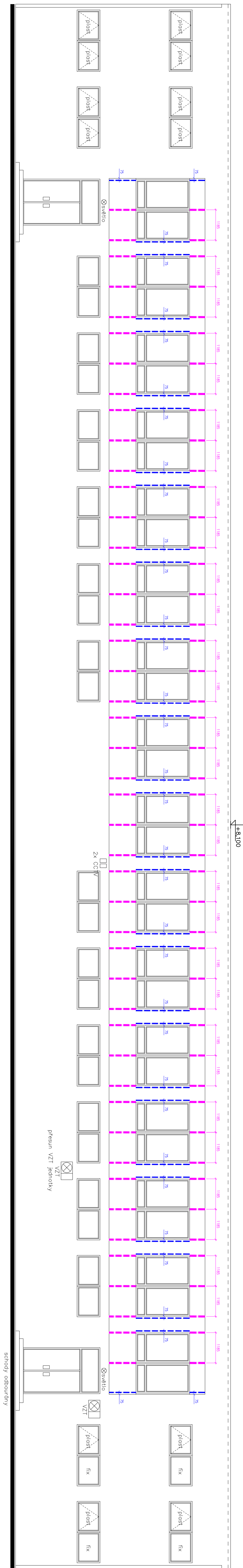





## PAVILION E - POHLED E/01



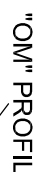
## PAVILONE - POHLER E/02



**LEGENDA PRVKŮ ROŠTŮ:**

-  NOSNÝ PROFIL OM50 RAL/FeZn  
 NOSNÝ PROFIL OM 80 RAL  
 OBVODOVÉ KONSTRUKCE

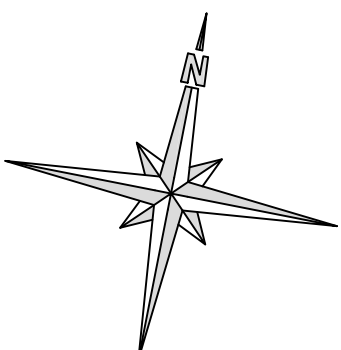
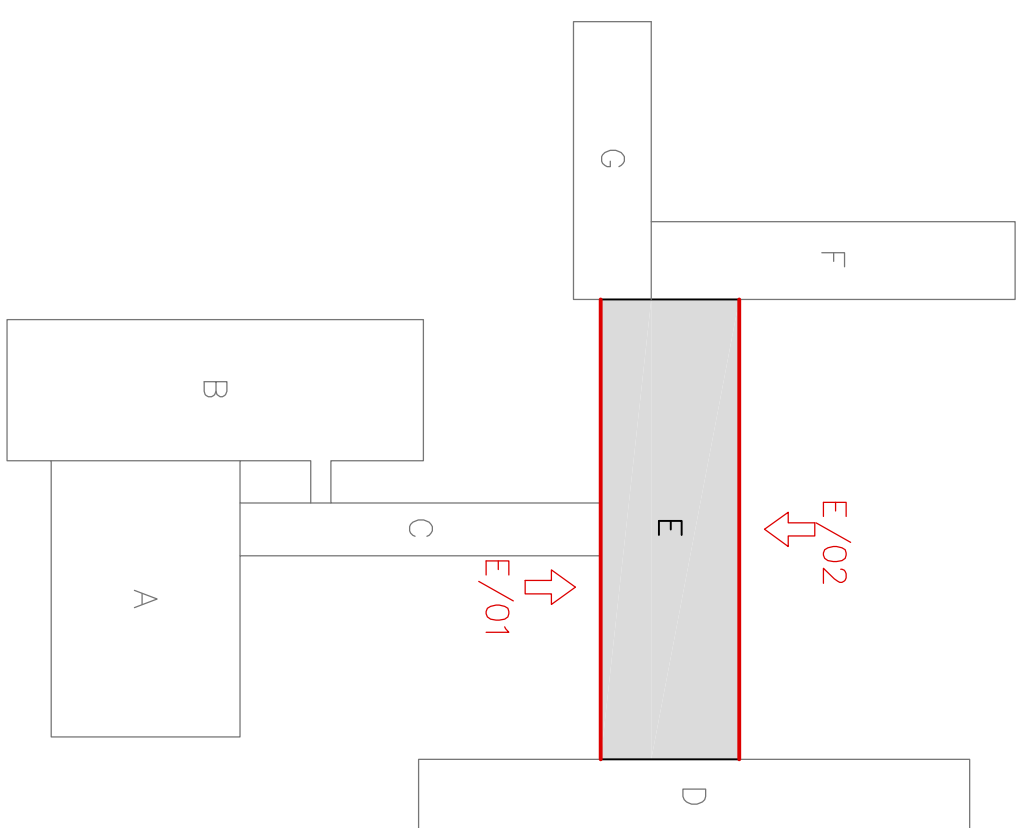
**POZOR - kótování konzol viz obrázky níže!!!**




### VODROVNÉ KÓTY NA OSU "OM" PROFILU

POZN.:

- UPOZORNĚNÍ - nutno dbať na maximální svislost a rovinnost nosného roštu!!!
- Kóty brány od stávajících dokončených konstrukcí - zdívo, rámy otvorových výplní, ETICS atd.



	
<b>PROJEKTOVÁ KANCELÁŘ PS</b>	
PROJEKTOVÁ KANCELÁŘ PS, BRČ Čapků 550, 362 21 Nejdek	
Ing. Jitena Hřivňová - Olo Szakos	
OTR SZAKOS, projektová kancelář, Nevěhův kraj 362, 362 24 • Tel. 353 396 341, 602 603 842, e-mail: dzakos@seznam.cz	
Ing. MICHA HŘIVŇOVÁ, Stanišovské úd. 362 21 Nejdek • Tel. 353 616 982, 715 022 360, e-mail: hrivn@seznam.cz	
Zapovědní právní společnost	
formát	Projekce
Olo Szakos	
<div>_____</div>	
Objekt	Ústředí
Organizace	Státní úřad město Ústí nad Labem, IČ: 000 81 531
Vedla Hradební 2356/6, 401 00 Ústí nad Labem	
Adresa	Číslo zastávky PS 65 2014
	Datum: 04. 2015
Úspory energie 75 a MŠ	
Základní škola Mirová, Ústí nad Labem	
Číslo:	D.1.2 - ZÁJEVNÉ - KONSTRUKČNÍ ŘEŠENÍ
DPS	
Výsledek	D.1.2.27 - NOSNÝ ROŠT II. Vrstva